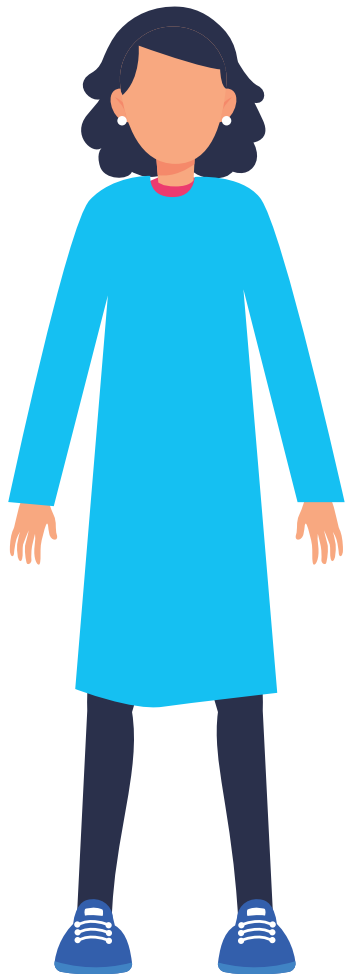
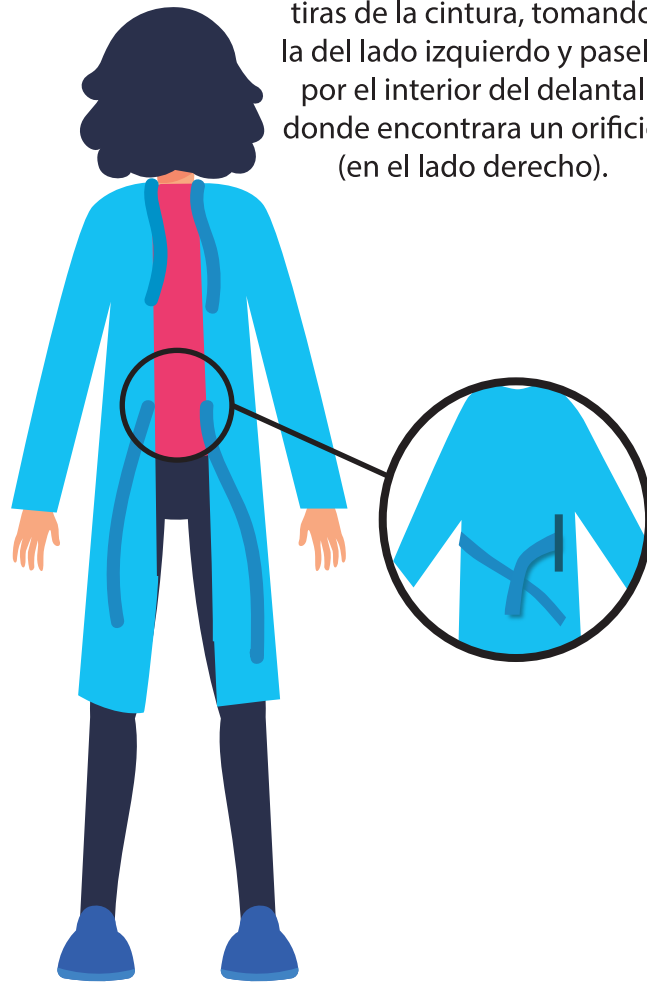


Instructivo Bata/Delantal SMS manga Larga unisex.

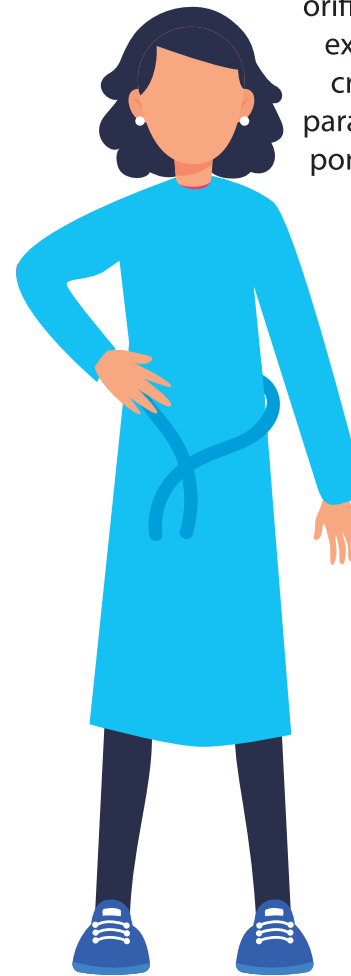
PASO 1:
Coloquese el delantal



PASO 2:
En la parte trasera ajuste las tiras de la cintura, tomando la del lado izquierdo y pásela por el interior del delantal donde encontrará un orificio (en el lado derecho).



PASO 3:
La tira que pasó por el orificio ahora está en el exterior y proceda a cruzarla con la otra para ajustar su delantal por la parte delantera.



PASO 4:
Ajuste su delantal y amarrelo, recuerde también amarrar las tiras traseras del cuello.

